

# 楽農生活フェア 春

令和5年 午前10時～午後3時

4月23日(日)

場所 兵庫楽農生活センター

## いちご収穫体験 (10時30分ハウス前集合)

体験料 大人 2,100円/人

小学生 1,600円/人

3歳以上 1,300円/人

※サニーレタス収穫体験も有 (1玉150円、12時集合)

兵庫楽農生活センター

小雨決行



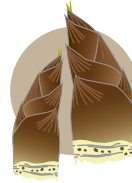
## 就農コース研修生の いちご即売 (交流広場にて)

そのほかレタスなどの  
新鮮野菜も出品



農産物直売所  
楽農市場

## きらめき神出



- ① 特製タケノコご飯 (価格200円) のテイクアウト
- ② 数量限定20セット! 野菜、加工品のお得な詰め合わせを販売 (価格税込1,000円)
- ③ 自動車・生命共済見積キャンペーンに応募いただくと、きらめき神出の割引券プレゼント! (限定20セット)



## おいしいもの大集合!

### 「こどもパン屋」がパンを販売

パン屋体験のこどもたちが  
自分で作ったパンを販売



### oimostand

焼き芋、お芋アイス  
などのテイクアウト



### 野菜たっぷり

サンドイッチ&ドリンク  
【食卓の彩りひより】



### 芋茎(ずいき)の即売

ひょうご安心ブランド取得  
(交流広場にて)



## KANDE BBQ GARDEN OPEN!

10時～17時 (3時間制※最終受付14時) ※3日前迄に要予約 (15～17時に電話078-995-5660へ申込)

オープン特典 1名様500円 (楽農カフェ、直売所で利用できる割引券付) ※用具リース代は別途

Instagramアカウント: @bbq\_kande



楽農カフェ  
Five Country Cafe



電話 078-995-5660

年中無休 (年未年始を除く)

営業時間 平日 11:00～17:00

土日祝 8:00～17:00 (LO16:30)



菌床しいたけ収穫体験! 500円/1回 BBQ GARDENで開催

# たのしい体験メニュー満載！ ※当日申込可

## みんなで作ろう 石窯ピザ！

体験料 1,500 円 / 枚



## 新緑の下で 木工体験&忍者体験！！

体験料 600 円 / 1 作品  
100 円 / 1 体験



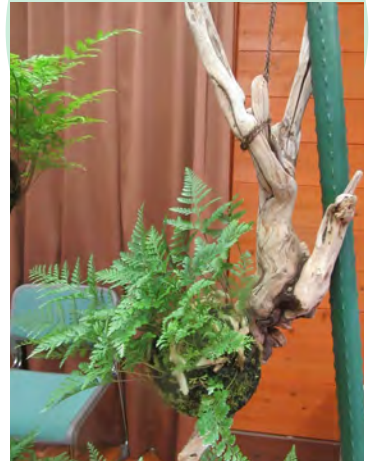
## 信楽鉢で 寄せ植え体験！

10 時 30 分 ~ 12 時  
体験料 1,000 円 / 鉢



## つりしのぶづくり

10 時 ~ 12 時  
体験料 3,500 円 / 人



楽農生活センターのレンタル農機  
(管理機) を畑で使ってみよう！  
長靴・動きやすい服装で参加ください

(11 時、13 時の 2 回、無料)  
※交流広場本部前集合 (雨天中止)



## 大型農業機械の操縦席で写真を撮ろう！

(交流広場、無料)



## 主催 公益社団法人ひょうご農林機構 兵庫楽農生活センター

〒651-2304 神戸市西区神出町小束野 30-17

開園時間 9:00 ~ 17:00 休園日 毎週水曜  
(水曜日が祝日に当たる場合は開園し翌日休園)

農産物直売所 9:30 ~ 15:30

TEL : 078-965-2651

FAX : 078-965-2653

楽農カフェ (年末年始以外水曜も開店)

平日 11:00 ~ 17:00

土日祝 8:00 ~ 17:00 (LO16:30)

楽農生活センター

検索



①水分補給など熱中症対策にお気をつけください。

②体調不良の方のご来園はお控えください。

※天候等の状況により、開催を中止する場合があります。ホームページで最新の情報をご確認ください。